

Scheibensucher Nikolaus Turnier

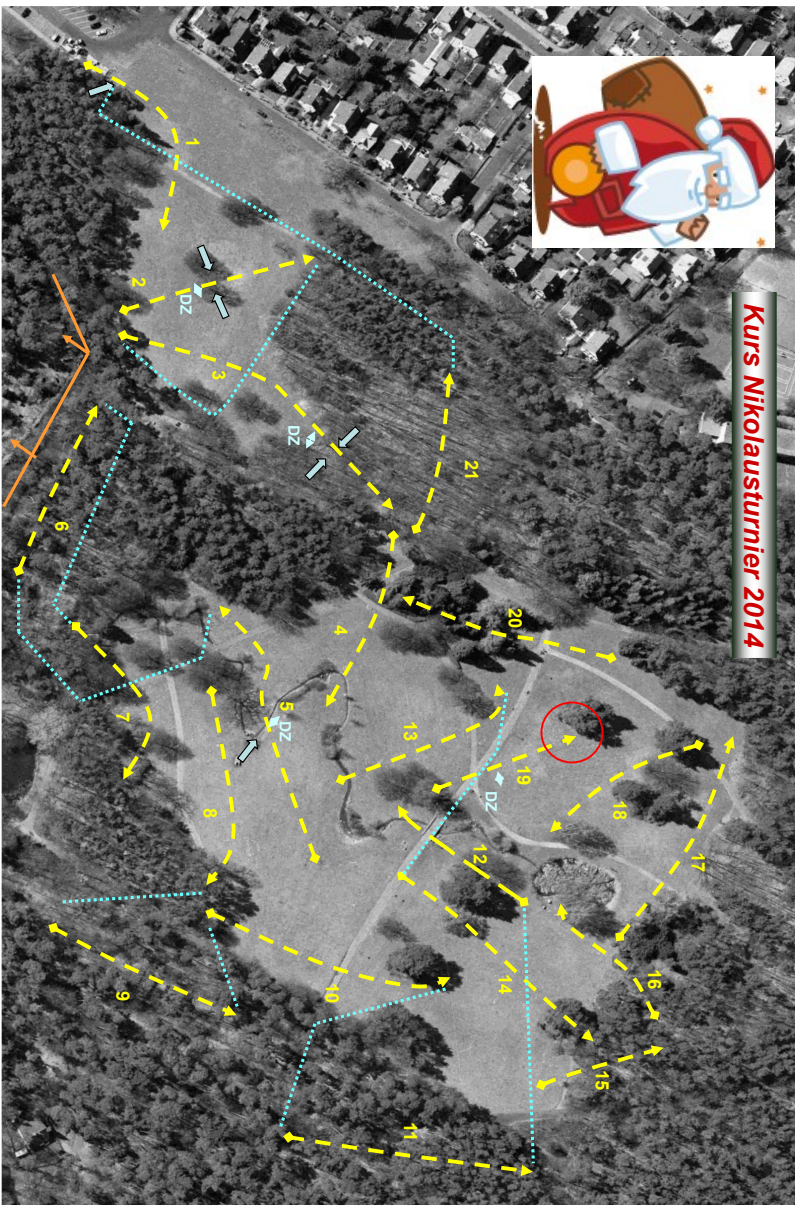


Kursbeschreibung 2014





Kurs Nikolausturnier 2014



Hinweise zum Nikolaus-Kurs 2014:

Parkbesucher dürfen nicht gefährdet werden.

Falls Parkbesucher das Weiterspielen behindern, bitte freundlich auffordern weiter zu gehen. Die Laufwege sind in blau eingezeichnet. Bitte achtet im Sinne des Fairplay darauf, dass Ihr andere Werfer nicht beim Werfen stört. Gespielt wird nach den aktuellen PDGA-Regeln.

Auf dem ganzen Kurs gibt es KEIN Wasser-OB. Wenn der Spieler die Scheibenposition nicht spielen kann (z.B.: im Teich oder im Bach) so hat er folgende zwei Möglichkeiten: „Optional Rethrow“ => nochmal werfen von der vorigen Lage „Optional Relief“ => Verlegen der Wurfposition in direkter Linie zum Korb, also beispielsweise auf die andere Seite vom Teich oder Bach! In beiden Fällen wird ein Strafwurf hinzugezählt. (PDGA-Regeln 803.05 C und 803.6). Ansonsten gibt es keine weitere OBs, wenn nachfolgend nichts anderes da steht.

Bahn 1: Mando muss links umspielt werden. Gelingt dies nicht, dann Re-Tee und ein Strafwurf.

Bahn 2: Gelingt es nicht, die Scheibe durch das Double-Mandatory zu werfen, gibt es einen Strafwurf und der nächste Wurf wird von der Dropzone geworfen.

Bahn 3: Gelingt es nicht, die Scheibe durch das Double-Mandatory zu werfen, gibt es einen Strafwurf und der nächste Wurf wird von der Dropzone geworfen.

Bahn 4: ACHTUNG: SPOTTER NOTWENDIG!

Bahn 5: Mando muss rechts umspielt werden. Gelingt dies nicht, gibt es einen Strafwurf und der nächste Wurf geht von der Drop-Zone weiter.

Bahn 6: Alles links vom Friedhofszaun ist OB.

Bahn 12: ACHTUNG: Ein Spotter auf dem Weg / Brücke wird benötigt.

Bahn 14: ACHTUNG: Die Spieler an Abwurf 15 müssen abgeworfen haben.

Bahn 15: ACHTUNG: Die Spieler an Abwurf 16 müssen abgeworfen haben.

Bahn 16: ACHTUNG: Spotter nötig ! Die Spieler an Abwurf 17 müssen abgeworfen haben.

Bahn 19: Inselbahn, d.h. die Scheibe muss innerhalb der Insel zur Ruhe kommen. Gelingt dies nicht, dann geht es von der Dropzone vor der Lampe weiter bis man drin ist. Für jeden Fehlversuch gibt es einen Strafwurf. Anschließend gilt die normale OB-Regel.

Bei Fragen: TD Guido Klein, Tel: +49 170 5567897

Wer wird der Nikolaus-Champion 2014? Viel Erfolg!

